

FICHA TÉCNICA

PROYECTO PROGRAMA DE INTEGRACIÓN SOCIAL Y TERRITORIAL D.S. N°19 (V. y U.) DE 2016

PROYECTO PUERTA SUR 23

COMUNA DE PUERTO MONTT



INFORMACIÓN GENERAL

NOMBRE DEL PROYECTO	:	PUERTA SUR 23	CÓDIGO	:	172080
ENTIDAD DESARROLLADORA	:	INMOBILIARIA EBCO AVELLANEDA SUR	COMUNA	:	PUERTO MONTT
DIRECCIÓN	:	NISSIM SHARIM PAZ 6245			

UBICACIÓN

DIRECCIÓN: CALLE NISSIM SHARIM PAZ 6245 **COMUNA:** PUERTO MONTT

El proyecto PUERTA SUR 23, se ubica en la Ciudad de Puerto Montt, dentro del límite urbano de la ciudad, Cumpliendo 6 de 7 requisitos de localización, en un barrio residencial consolidado con colegio, cecof, jardines infantiles, farmacias, etc.

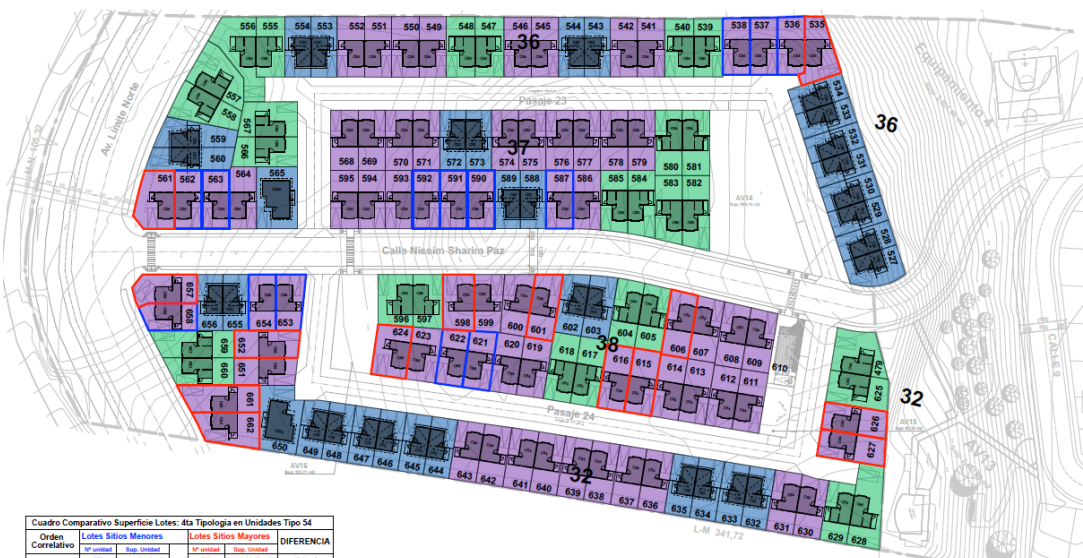


Imagen de ubicación con el polígono en rojo que corresponde al terreno del proyecto PUERTA SUR 23.

INFORMACIÓN DEL PROYECTO

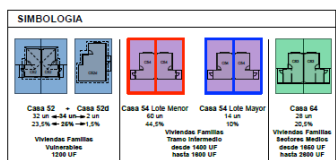
El proyecto consulta 134 Casas pareadas de 2 pisos más 2 Casas aisladas de 1 piso para movilidad reducida, totalizando un 25% para familias Vulnerables entre mezcladas con los cuatro modelos de casas, generando una distribución armónica.

Materialidad Casas: Todas las viviendas consultan radier de hormigón, estructura en Metalcon, revestimiento interior en volcánita y exterior en osb y terminación en Siding de PVC, ventanas de PVC con Termo Panel en dormitorios, calefón de 7 lts, Closet conformados con separadores verticales y horizontales y puertas, Cubierta de Zinc alum pre-pintadas, Canaletas de aguas lluvia en los aleros con acceso a la vivienda, Pintura interior en toda la vivienda.



Cuadro Comparativo Superficie Lotes: 4ta Tipología en Unidades Tipo S4

Orden Correlativo	Lotes Sitios Menores		Lotes Sitios Mayores		DIFERENCIA
	Nº unidades	Sup. Unidades	Nº unidades	Sup. Unidades	
1ª	699	84,63 m2	798	100,87 m2	16,24 m2
2ª	832	87,87 m2	626	101,21 m2	13,34 m2
3ª	654	88,44 m2	615	101,82 m2	13,38 m2
4ª	803	88,75 m2	616	101,89 m2	13,34 m2
5ª	536	88,54 m2	622	102,88 m2	12,33 m2
6ª	537	90,06 m2	606	102,18 m2	12,12 m2
7ª	536	90,45 m2	601	103,18 m2	12,74 m2
8ª	821	91,30 m2	624	103,71 m2	12,41 m2
9ª	862	91,83 m2	627	103,83 m2	12,20 m2
10ª	969	91,83 m2	627	105,98 m2	13,83 m2
11ª	587	91,88 m2	636	105,98 m2	14,30 m2
12ª	580	91,88 m2	662	112,84 m2	20,96 m2
13ª	581	91,88 m2	681	119,20 m2	27,32 m2
14ª	586	91,88 m2	691	120,08 m2	30,11 m2



PLANTA ENTREMEZCLA PUERTA SUR 23 escala 1:500

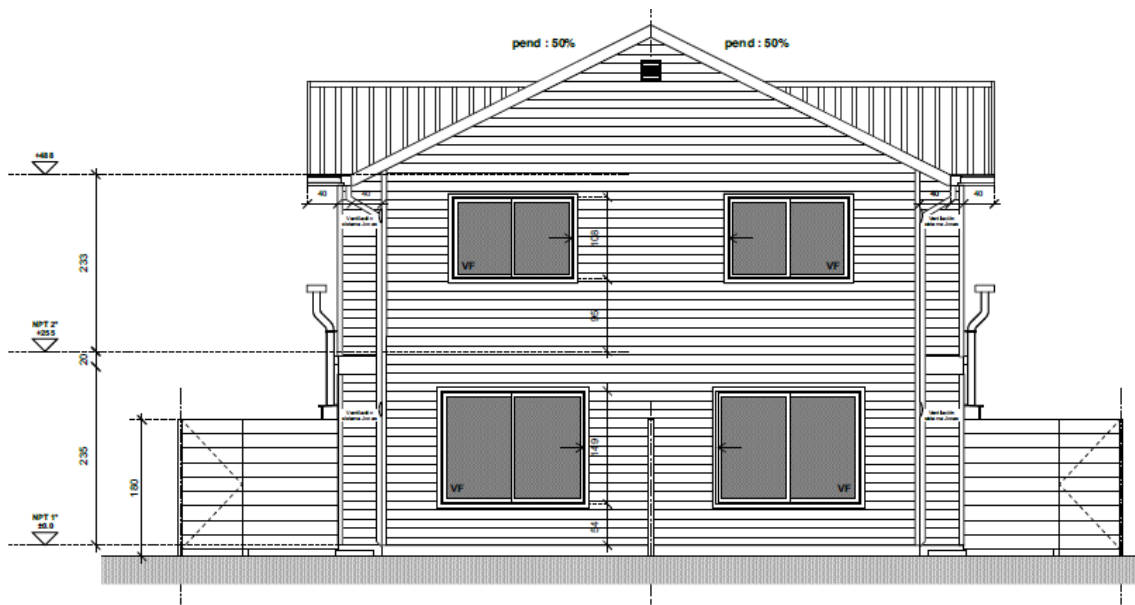
MODELOS DE VIVIENDA

TIPOLOGÍA	:	CASAS	CUPOS TOTALES LLAMADO	:	34
MODELO 52	:	32	MODELO MOVILIDAD REDUCIDA	:	2

MODELO 52

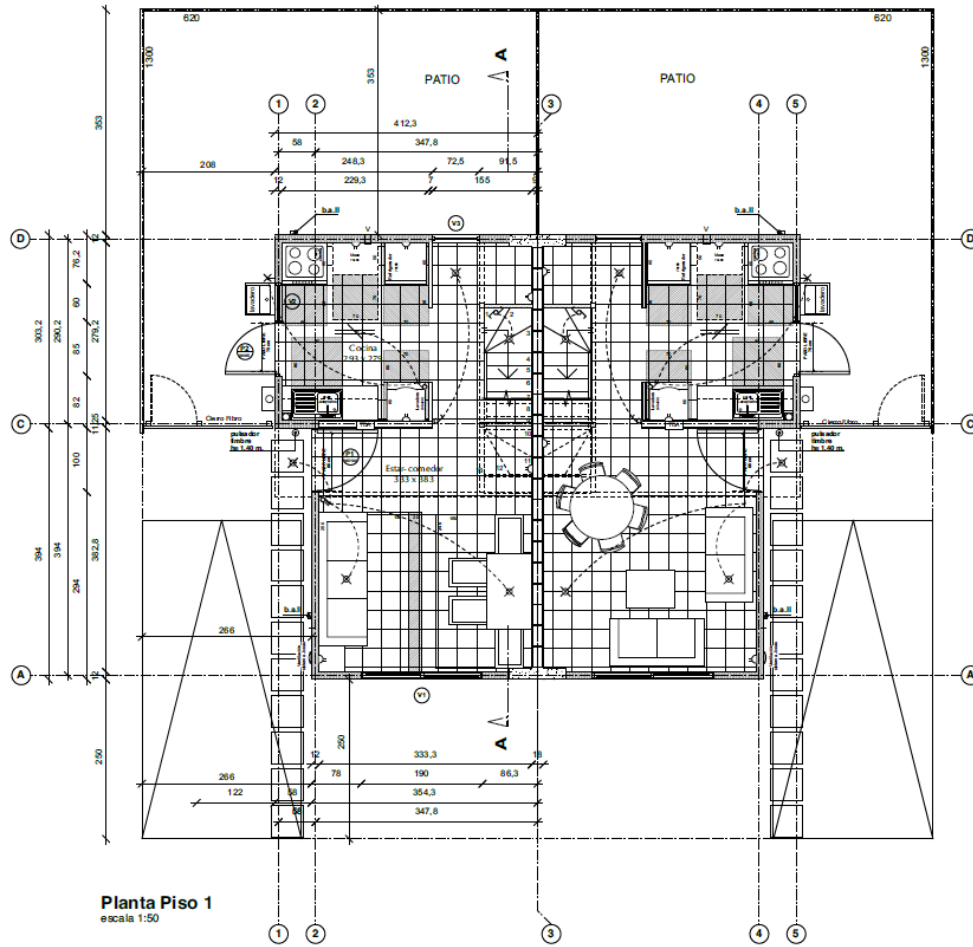
SUPERFICIE	:	52,27 m ²	RECINTOS	:	1 PISO ESTAR, COMEDOR, COCINA. 2 PISO, 2 DORMITORIOS Y 1 BAÑO.
CANTIDAD	:	32	CUPOS	:	SUBSIDIO ESTANDAR

FACHADA

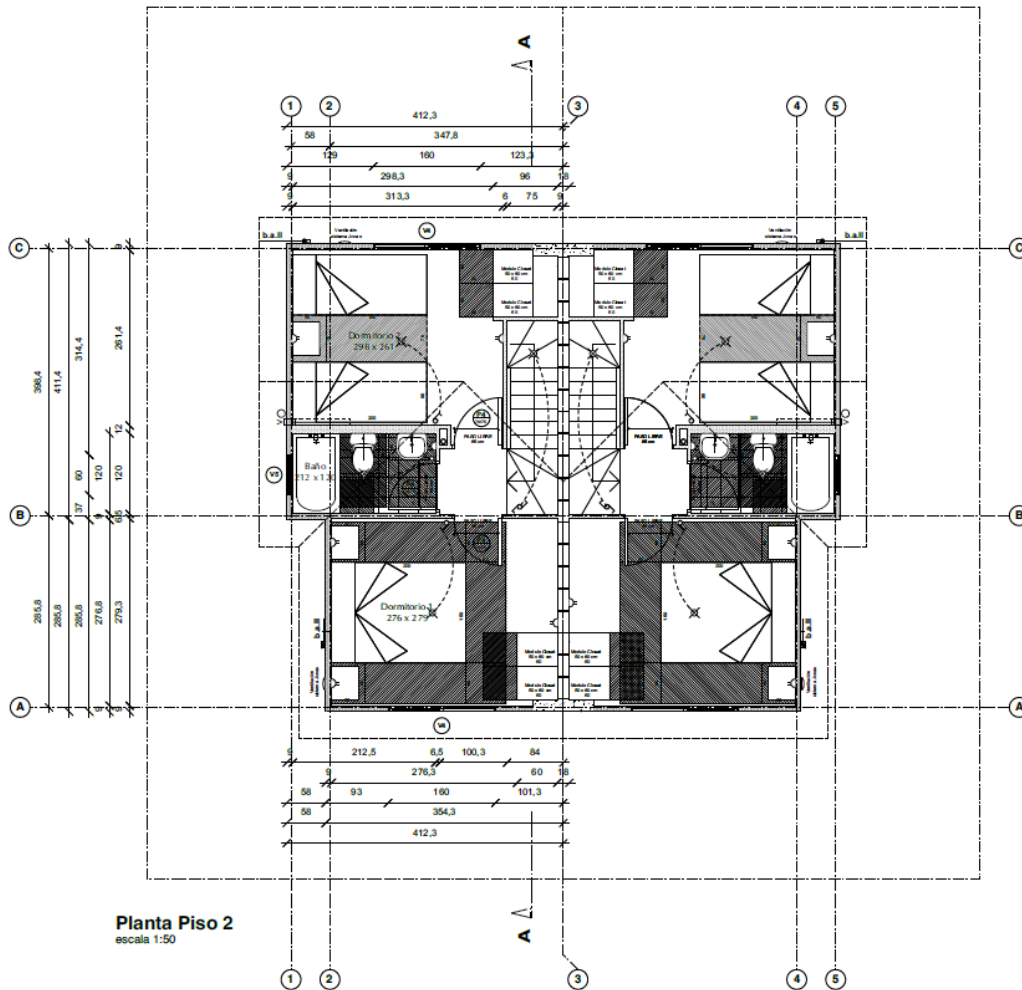


Elevación Frontal
escala 1:50

PLANTA PRIMER PISO



PLANTA SEGUNDO PISO

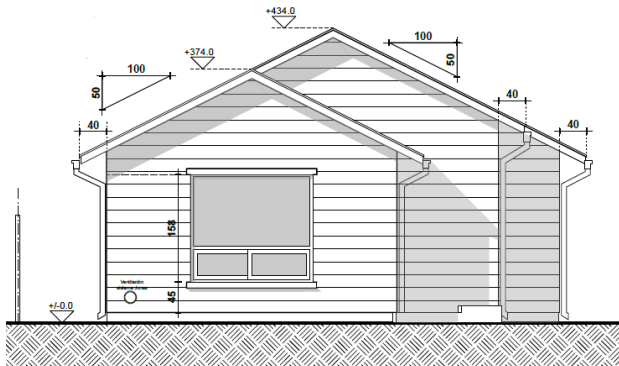


Modelo de viviendas con recintos de estar, comedor, cocina en el primer piso y baño, 2 dormitorios en el segundo piso. La vivienda cumplirá con exigencias de acondicionamiento térmico con ventanas termo panel y extractores de aire en baño y cocina y sistemas de ventilación pasiva en estar y dormitorios

MODELO 52 d MOVILIDAD REDUCIDA

SUPERFICIE	:	52,04 m ²	RECINTOS	:	ESTAR, COMEDOR, COCINA, 2 DORMITORIOS Y 1 BAÑO, 1 PISO.
CANTIDAD	:	2	CUPOS	:	SUBSIDIO ESTÁNDAR

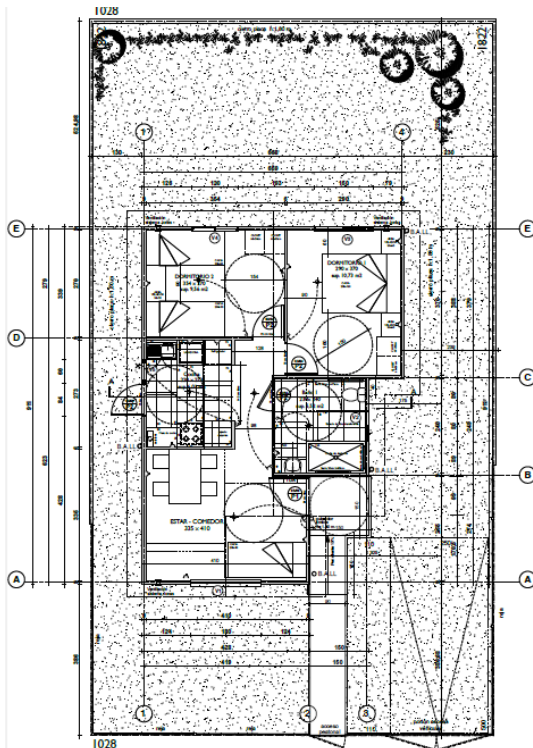
FACHADA



ELEVACION ANTERIOR

esc. 1/50

PLANTA 1ER PISO



PLANTA

esc. 1/50

Modelo de viviendas con recintos de estar, comedor, cocina, y baño, además de 2 dormitorios. La vivienda cumplirá con exigencias de acondicionamiento térmico con ventanas termo panel y extractores de aire en baño y cocina, y sistemas de ventilación pasiva en estar y dormitorios.

IMÁGENES DEL PROYECTO



AVANCE DE OBRAS

El proyecto PUERTA SUR 23 presenta un avance en ejecución al 27 de febrero de 2024 del 10 % con una fecha programada de término de obras para julio 2025.



PLAN DE INTEGRACIÓN SOCIAL

El Plan de Integración Social Habitacional, es un plan destinado a apoyar a familias de diferentes realidades socioeconómicas y beneficiarias de un subsidio habitacional, en asesoría de materias de seguimiento de proyecto habitacional, apoyo a propietarios en la promoción de los derechos que se asumen en la conformación de la nueva realidad habitacional y la promoción de una identidad de barrio, organización comunitaria y vinculación con redes institucionales locales para lograr una cohesión social de un proyecto que es parte del Programa de Integración Social y Territorial.

El plan comprende la realización de actividades que debe contar con la participación de los futuros residentes del proyecto. Para cumplir con el Plan de Integración Social, es obligatorio que los beneficiarios participen en las distintas actividades programadas.

CONTACTO DEL PROYECTO

SITIO WEB DEL PROYECTO

www.easur.cl

SALA DE VENTAS

Acceso caleterera ruta Pargua km 1,0.

ENCARGADOS

LUIS CARDENAS

Fono +56 9 66477099

MARCELO AGUILAR

Fono +56 9 6628 6204

KARINA VELASQUEZ

Fono +56 9 6619 3923